

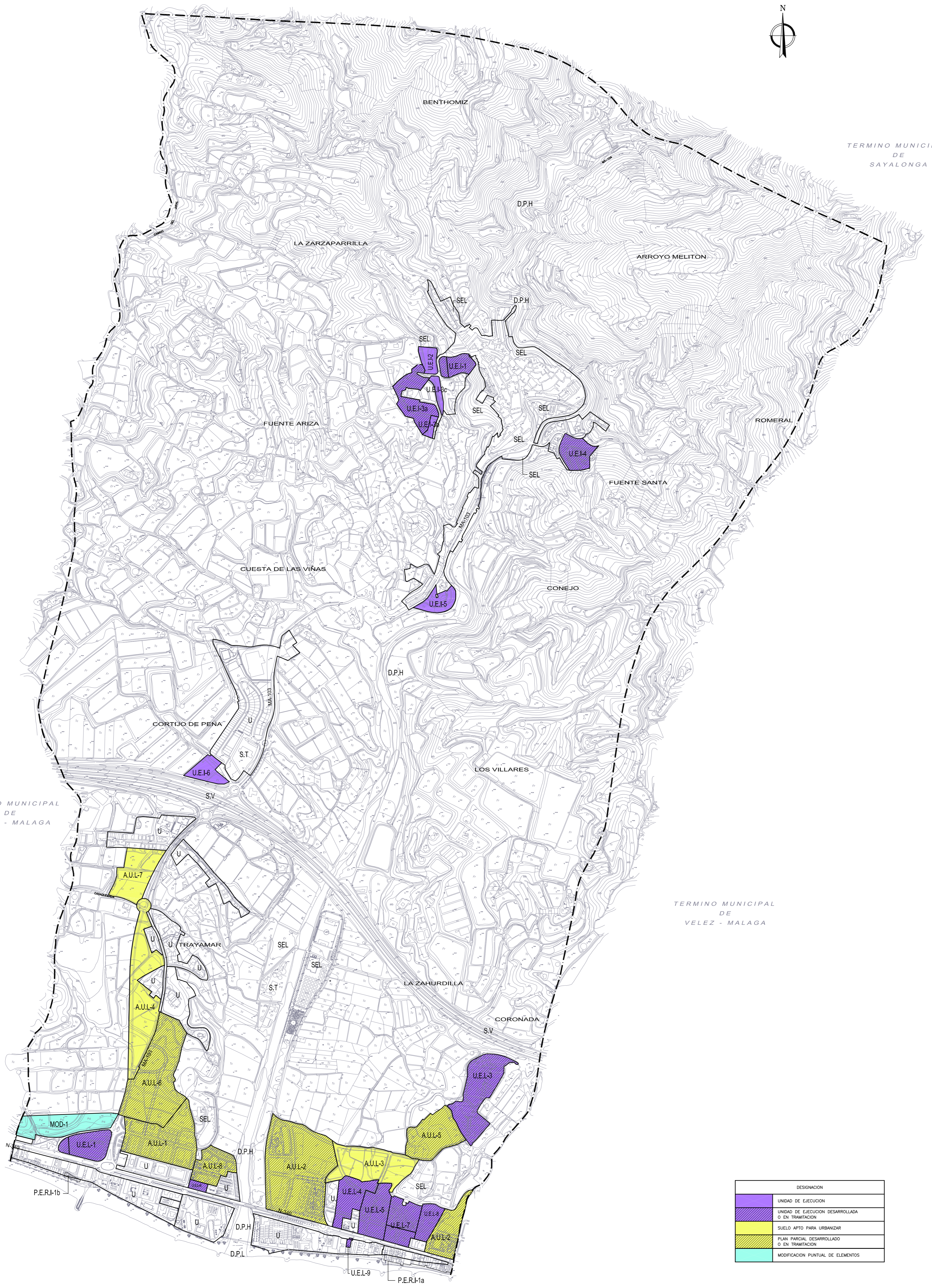
TERMINO MUNICIPAL  
DE  
ARENAS



TERMINO MUNICIPAL  
DE  
SAYALONGA

TERMINO MUNICIPAL  
DE  
VELEZ - MALAGA

TERMINO MUNICIPAL  
DE  
VELEZ - MALAGA



DESIGNACION	
	UNIDAD DE EJECUCION
	UNIDAD DE EJECUCION DESARROLLADA O EN TRAMITACION
	SUELO APTO PARA URBANIZAR
	PLAN PARCIAL DESARROLLADO O EN TRAMITACION
	MODIFICACION PUNTUAL DE ELEMENTOS

MAR MEDITERRANEO



TEXTO REFUNDIDO

	EXCMO. AYUNTAMIENTO DE ALGARROBO P.G.O.U. ADAPTACION PARCIAL A LA L.O.U.A. DE LA REVISION DE LAS NN.SS. DEL MUNICIPIO DE ALGARROBO	EXP-04-002 FECHA: OCTUBRE 2009
	PLANO: <b>PLANEAMIENTO VIGENTE                  AMBITOS AFECTADOS POR MODIFICACIONES PUNTALES                  DE ELEMENTOS Y PLANEAMIENTOS DE DESARROLLO</b>	Nº PLANO: <b>2.7</b> ESCALA: 1/7.000
REDACTORES: JUAN MARTIN MALO - Ingeniero de Caminos, Canales y Puertos MIRIAM REIN LORENZALE - Arquitecta		CONSULTOR: 